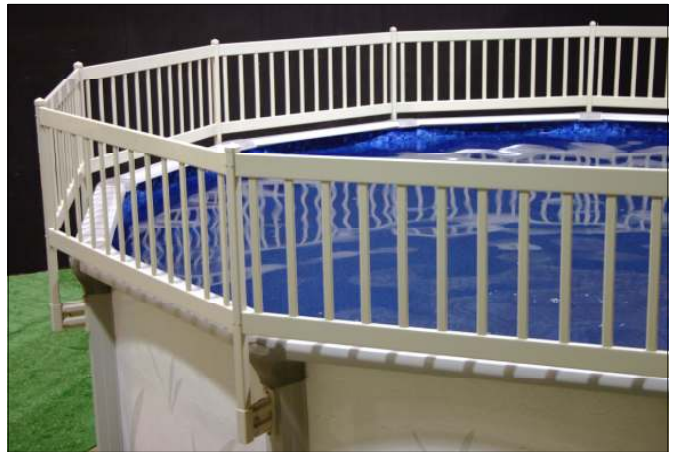


SYSTÈME DE CLÔTURE EN RÉSINE POUR PISCINES HORS-TERRE

VEUILLEZ LIRE TOUTES LES INSTRUCTIONS AVANT DE COMMENCER L'ASSEMBLAGE ET L'INSTALLATION DE LA CLÔTURE, AFIN DE VOUS FAMILIARISER AVEC LES COMPOSANTS ET LA MARCHÉ À SUIVRE

N'OUBLIEZ PAS QUE RIEN NE REMPLACE LA SUPERVISION PARENTALE AUTOUR D'UNE PISCINE

OUTILS REQUIS



Fixez les supports des poteaux aux montants verticaux de la piscine, comme illustré (figures 1-1). Nous recommandons que les supports soient fixés juste sous les capuchons connecteurs des rails supérieurs pour maximiser la solidité de la clôture. Positionnez la base du support d'aplomb contre le poteau/montant de la piscine, et marquez l'emplacement des vis de montage (2 vis n° 14 x 1 po). L'arrière du support peut être taillé si le montant de la piscine n'est pas horizontal ou comporte une arête centrale. Percez des orifices de 5/32 po. Fixez le support de la base du poteau. ASSUREZ-VOUS DE NE PAS TROP SERRER LES VIS, CAR CELA PEUT FAUSSER LES ORIFICES. Enclenchez les supports de fixation des poteaux (gauche et droite) ensemble et glissez-les sur la base du support. Assurez-vous que le dessus est « ouvert » pour pouvoir y insérer le poteau (voir 1-1B). Insérez le montant désiré et glissez-le jusqu'à la base des supports de fixation des poteaux. Notez que les orifices prépercés dans le poteau (pour les rails) doivent être orientés vers l'extérieur, du côté opposé à la piscine (voir 1-3 ci-dessous). Assurez-vous que les orifices prépercés pour le rail inférieur de la clôture ne dépassent pas de plus de 2 po le rail supérieur de la piscine (voir 1-1A). Le poteau peut être coupé au besoin. Insérez le capuchon du support par-dessus les supports de fixation des poteaux (et les poteaux) et fixez le tout en utilisant 4 des vis n° 8 x 3/4 fournies. Alignez les orifices des boulons dans les pièces du support du poteau et fixez le tout au moyen d'un boulon de 1/4 x 1 po, de rondelles et d'un écrou (voir 1-1C). Au besoin, le support peut être télescopé vers l'intérieur ou l'extérieur afin de dégager le capuchon du rail supérieur de la piscine. Recommencez pour tous les supports et tous les poteaux autour de la piscine.



SOYEZ PRUDENT LORS DE L'UTILISATION D'OUTILS ÉLECTRIQUES PRÈS DE L'EAU

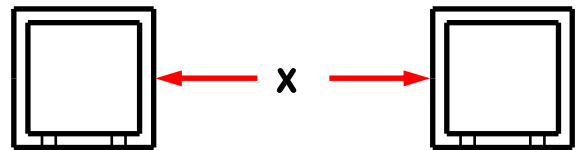
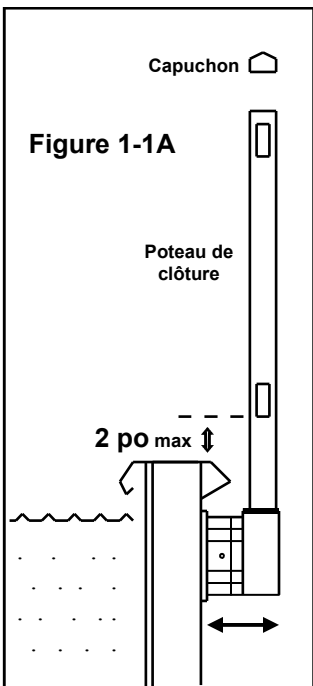
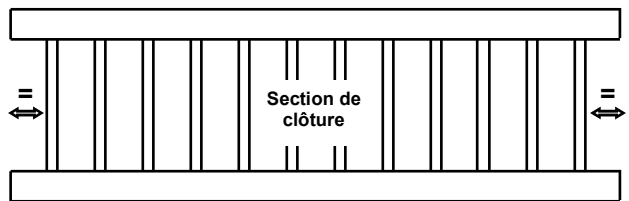


Figure 1-2

Mesurez la distance entre les poteaux de clôture et ajoutez 1/4 po (vue de dessus de deux poteaux de clôture)



Déterminez la longueur de chaque section de la clôture (figure 1-2). Mesurez la distance entre les poteaux de clôture et ajoutez 1/4 po. L'extrémité de chaque rail de clôture doit dépasser de 5/8 po à l'intérieur de chaque poteau de clôture. Coupez les rails de clôture en conséquence, à l'aide d'une scie manuelle ou d'une scie à chaîne. Équilibrez la distance entre le dernier piquet et le poteau de clôture aux deux extrémités de la section, afin que l'installation finale ait belle apparence. Conseil : coupez les deux rails de la clôture en même temps afin que les piquets soient d'aplomb avec les poteaux, pour une belle apparence. Insérez le rail inférieur et équilibrez chaque extrémité de façon à ce que l'espacement des piquets soit égal. Insérez les piquets de clôture. Insérez le rail supérieur par-dessus les piquets et dans les poteaux de clôture. Mesurez, coupez et assemblez chaque section individuellement, la longueur des sections pouvant varier autour de votre piscine.

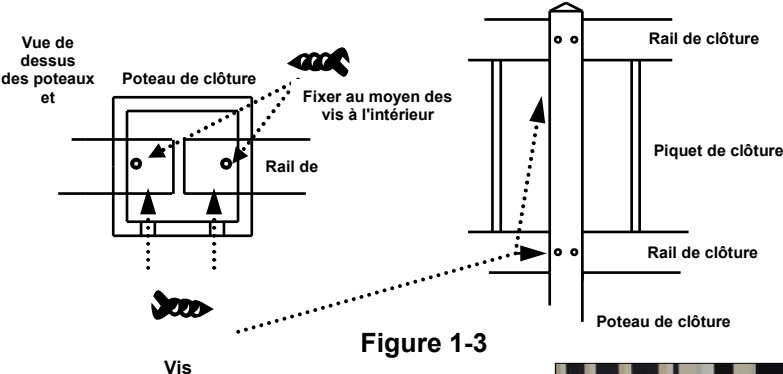
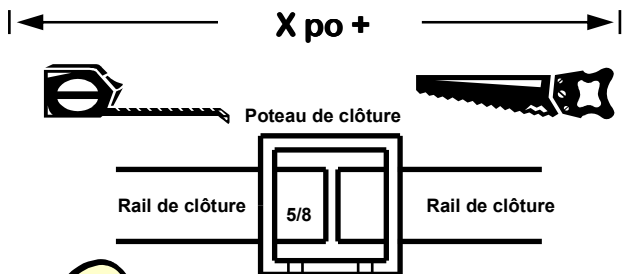


Figure 1-3



Fixez les extrémités des sections de la clôture au moyen des petites vis n° 8 fournies (voir figure 1-3). Assurez-vous que les vis s'insèrent dans les rails qui se trouvent à l'intérieur des poteaux. Si cela n'est pas fait, une section de la clôture pourrait se détacher. Pour plus de sécurité, insérez une seule vis dans l'extrémité de chaque rail en passant par l'ouverture du dessus du poteau. Cela empêchera les rails de sortir des poteaux. Recommencez pour chaque poteau et chaque section. Insérez les capuchons des poteaux sur le haut de chaque poteau. Assurez-vous que l'ensemble de l'installation est solide.

Vous voulez relier la clôture à l'un de nos systèmes de marches, à une échelle ou à une terrasse? Renseignez-vous au sujet de nos TROUSSES DE CONNECTEURS (vendues séparément). Pour obtenir toute notre gamme de produits, rendez-vous à www.vinylworkscanada.com

ENVOYEZ-NOUS UNE PHOTO!

Chaque saison, nous choisissons des installations gagnantes. Envoyez-nous votre photo dès aujourd'hui par courriel ou rendez-vous sur notre site Web.



Ajoutez des lampes solaires disponibles en option

VinylWorks CANADA QUALITY BY DESIGN
 C.P. 96, Port Colborne (Ontario), Canada L3K 5V7
 Courriel : cserv@vinylworkscanada.com
 Site Web : www.vinylworkscanada.com

Vous avez des COMMENTAIRES ou des QUESTIONS?
 N'hésitez pas à communiquer avec notre équipe du service à la clientèle au numéro sans frais
1 877 VINYL WK

ENSEMBLE DE SYSTÈME DE CLÔTURE DE QUALITÉ SUPÉRIEURE POUR PISCINE HORS-TERRE TAUPE DE 24 PO

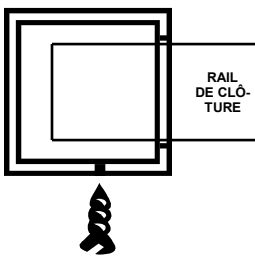
TROUSSE DE CLÔTURE A24P8 – 8 SECTIONS ET BASE		
QTÉ	DESCRIPTION DES PIÈCES	N° DE PIÈCE
7	POTEAUX INTERMÉDIAIRES	1006-T
1	POTEAU D'EXTRÉMITÉ (DE DROITE)	1011-T
1	POTEAU D'EXTRÉMITÉ (DE GAUCHE)	1016-T
16	RAILS DE CLÔTURE	1021-T
96	PIQUETS DE CLÔTURE	1026-T
9	SUPPORTS DE FIXATION	1139-T
9	CAPUCHON DE POTEAU	1031-T
18	VIS DE MONTAGE DU SUPPORT N° 14 x 1 PO	1041
84	VIS POUR RAILS DE CLÔTURE N° 8 x 3/4 PO	1046
9	BOULON DE POTEAU 1/4 x 1 PO	1039
18	RONDELLE	1041
9	ÉCROU HEXAGONAL DE 1/4 PO	1040
1	FEUILLE D'INSTRUCTIONS	1200

TROUSSE DE CLÔTURE B24P3 - SUPPLÉMENT DE 3 SECTIONS		
QTÉ	DESCRIPTION DES PIÈCES	N° DE PIÈCE
3	POTEAUX INTERMÉDIAIRES	1006-T
6	RAILS DE CLÔTURE	1021-T
36	PIQUETS DE CLÔTURE	1026-T
3	SUPPORTS DE FIXATION	1139-T
3	CAPUCHON DE POTEAU	1031-T
6	VIS DE MONTAGE DU SUPPORT N° 14 x 1 PO	1041
30	VIS POUR RAILS DE CLÔTURE N° 8 x 3/4 PO	1046
3	BOULON DE POTEAU 1/4 x 1 PO	1039
6	RONDELLE	1041
3	ÉCROU HEXAGONAL DE 1/4 PO	1040
1	FEUILLE D'INSTRUCTIONS	1200

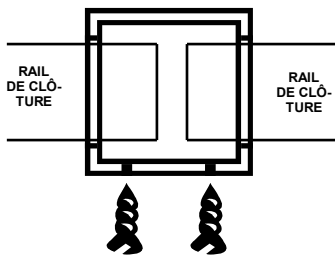
TROUSSE DE CLÔTURE C24P2 - SUPPLÉMENT DE 2 SECTIONS		
QTÉ	DESCRIPTION DES PIÈCES	N° DE PIÈCE
2	POTEAUX INTERMÉDIAIRES	1006-T
4	RAILS DE CLÔTURE	1021-T
24	PIQUETS DE CLÔTURE	1026-T
2	SUPPORTS DE FIXATION	1139-T
2	CAPUCHON DE POTEAU	1031-T
4	VIS DE MONTAGE DU SUPPORT N° 14 x 1 PO	1041
20	VIS POUR RAILS DE CLÔTURE N° 8 x 3/4 PO	1046
2	BOULON DE POTEAU 1/4 x 1 PO	1039
4	RONDELLE	1041
2	ÉCROU HEXAGONAL DE 1/4 PO	1040
1	FEUILLE D'INSTRUCTIONS	1200

VEUILLEZ PRÉCISER LA COULEUR LORSQUE VOUS COMMANDEZ DES PIÈCES DE RECHANGE INDIVIDUELLES

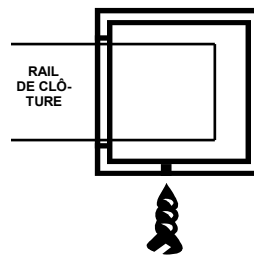
POTEAU D'EXTRÉMITÉ DE GAUCHE



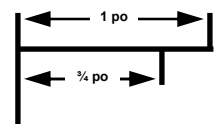
POTEAU INTERMÉDIAIRE



POTEAU D'EXTRÉMITÉ DE DROITE



GUIDE DE MESURE DE LA QUINCAILLERIE



GARANTIE LIMITÉE DE CINQ ANS

Vinyl Works Canada garantit au premier propriétaire que ses produits de piscine sont exempts de tout défaut de fabrication pendant 5 ans, sous réserve de l'utilisation correcte et normale de chaque produit. **REMARQUE :** les dommages causés par les intempéries sont considérés comme un cas fortuit et ne sont pas couverts par la présente garantie.

Les autres équipements de piscine, notamment les toiles, les montants de piscine, les rails supérieurs de la piscine, les terrasses, etc., ne sont ni fabriqués par Vinyl Works Canada ni couverts par la présente garantie.

Une preuve d'achat originale est exigée pour toutes les réclamations au titre de la garantie.

La présente garantie n'est disponible qu'au premier propriétaire et ne s'applique qu'aux produits fabriqués par Vinyl Works Canada.

Toutes les garanties relatives aux produits s'appliquent sous réserve de l'assemblage et de l'installation du produit conformément aux instructions d'installation contenues dans l'emballage. Veuillez lire les instructions du produit fournies par le fabricant avant d'assembler, d'installer et d'utiliser chaque produit.

La présente garantie est annulée si la conception, l'installation ou une partie quelconque du produit est modifiée ou altérée de quelque façon que ce soit.

Vinyl Works Canada ne sera tenue responsable en aucun cas du coût de la main-d'œuvre ou des dommages découlant d'un assemblage ou d'une installation erronés ou incorrects.

Si un consommateur a des questions concernant l'un des produits de Vinyl Works Canada, il doit s'adresser immédiatement au service à la clientèle.

Si vous avez des questions, des commentaires ou des préoccupations, prenez contact avec Vinyl Works Canada au numéro sans frais 877-VINYL WK (Canada et États-Unis).

ANNÉE	% DE COUVERTURE	ANNÉE	% DE COUVERTURE
1	100 %	2	80 %
3	60 %	4	40 %
5	20 %		

La couverture ne s'applique qu'aux pièces de rechange. Les frais d'expédition et de manutention, ainsi que toutes les taxes applicables, sont à la charge du propriétaire. La devise dépend du pays où l'achat a été effectué. Communiquez avec Vinyl Works Canada pour connaître le prix des pièces. Conservez votre preuve d'achat. Enregistrez votre achat en ligne en vous rendant à l'adresse www.vinylworkscanada.com, ou en remplissant la fiche de garantie incluse avec chaque produit. Vinyl Works Canada reconnaît qu'un acheteur dispose de droits spécifiques concernant la garantie qui dépendent de la province ou de l'État où l'achat a été effectué ou où réside le propriétaire. Consultez un organisme local spécialisé pour plus de renseignements. Ce qui précède ne vient ni s'ajouter ni se soustraire à de tels règlements, mais est inclus en plus des garanties accordées en vertu de la loi et des autres droits et recours contenus dans les lois applicables de la province ou de l'État.

VINYL WORKS CANADA - GARANTIE LIMITÉE DE 5 ANS

Enregistrez votre produit en ligne à l'adresse www.vinylworkscanada.com ou envoyez la fiche de garantie remplie à l'adresse suivante : Vinyl Works Canada – C.P. 96, Port Colborne (Ontario) Canada L3K 5V7

Nom du propriétaire : _____ Date d'achat : _____ (aa/mm/jj)

Adresse: _____ N° de téléphone : _____

Marque de la piscine : _____ Dimensions de la piscine : _____

Nombre de montants : _____ Détaillant : _____

Adresse du détaillant : _____

Produit acheté (n° de modèle) : _____ Couleur de la clôture : _____